



MINIKRAN

C6  
by Hoeflon



## TECHNISCHE DATEN C6

Motor Yanmar Diesel 3 Zyl. 7,3 KW

Batterie 12 V, 44 Ah

Elektroantrieb 3,0 KW, 1500 rpm

Ballast Hydr. innen und aussen

Hydr. Pumpe 250 Bar

Transportgeschwindigkeit 1,1 Km/H (1. Gang) 2,2 Km/H (2. Gang)

Gesamtgewicht 2.100 Kg ohne Ballast und Fly-jib  
2.640 Kg ohne Fly-jib , mit Ballast  
2.850 Kg mit Ballast und Fly-jib  
3.075 kg mit Ballast, Fly-Jin und Pick&Carry

Schwenkbereich 360°

Akustisches Kontrollsystem Bei Überlast 90% / 100%

Funksteuerung Proportional Fahren, Abstützen und Kranbedienung mit Display

Sicherheit CE Markierung und TÜV geprüft

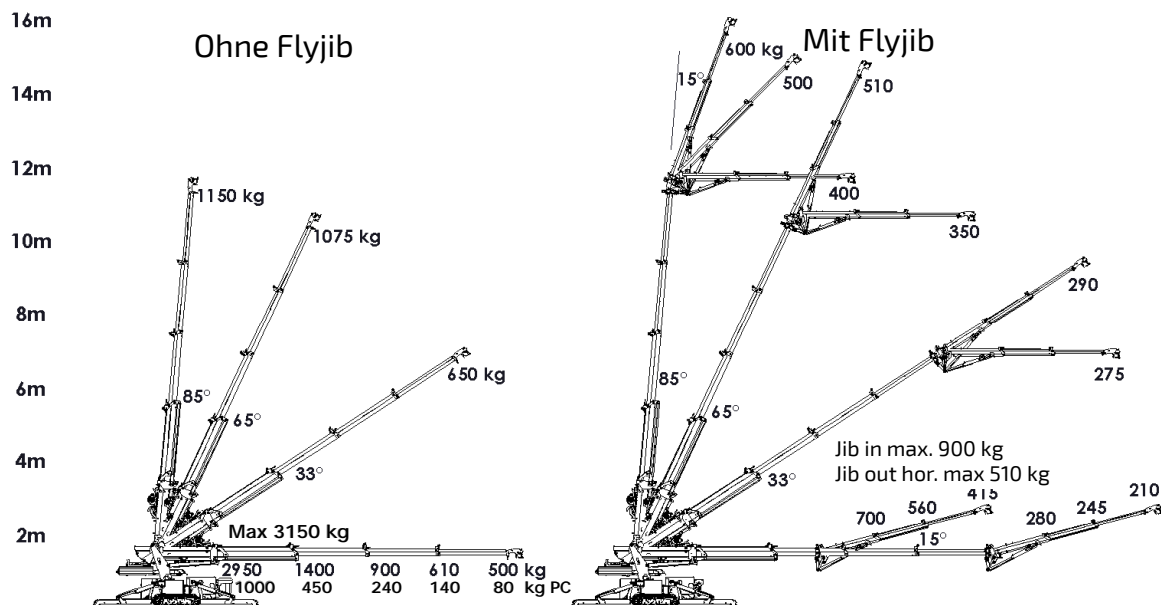
## BESONDERHEITEN

- Funkfernsteuerung
- passt durch gängige Türen
- Elektro- und/oder Verbrennungsmotor
- Hydr. Spurverstellung
- Transportierbar auf 3,5t Anhänger
- Pick and Carry (optional)

## OPTIONAL

- Fly-Jib 15° negativ
- Seilwinde 1.000 kg
- Weiße Gummi Raupen
- Fahrbahnplatten 2,0 x 0,8 m
- stufenlose Abstütz-Überwachung
- 24 V Batterieantrieb
- Endlos Schwenkbereich
- und vieles mehr

## ARBEITSDIAGRAMM



## ABMESSUNGEN

